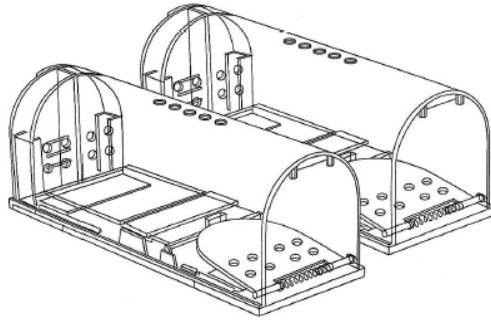


Élvefogó egércsapda (2 db)



A hagyományos egércsapdákkal szemben az élvefogó egércsapda állatbarát megoldás a kártevők távoltartására, mivel ezek a csapdák teljesen sértetlenül hagyják az állatot.

Továbbá az egércsapda nem használ mérget, így biztonságosan alkalmazható gyermekek és háziállatok környezetében is. Egyszerű használatának köszönhetően könnyűszerrel és biztonságosan foghatod be a kártevőket, majd távolabb eső helyen, a természetben szabadon engedheted őket.

A termék előnyei:

- könnyen ellenőrizhető
- nem mérgező
- újrafelhasználható
- strapabíró, időjárásálló kivitel
- érintésmentes kialakítás

A DOBOZ TARTALMA:

- 2 db élvefogó egércsapda
- használati útmutató

FORGALMAZÓ ADATAI:

Doxmand Hungary Kft.

HU-9096 Nyalka, Kossuth út 73.

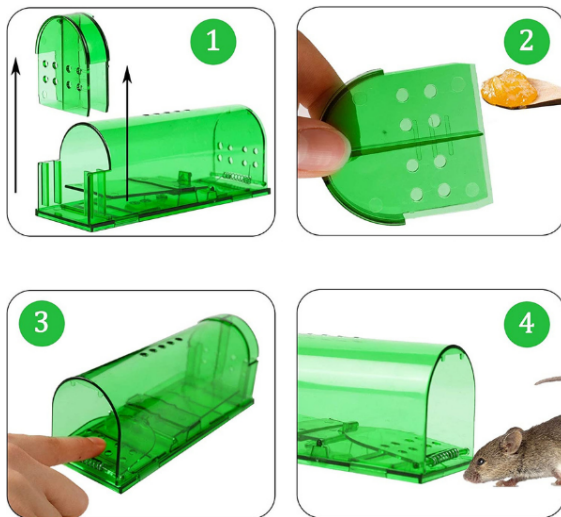
Magyarország

www.doxmand.hu | info@doxmand.hu | +36-30-692-8785

Származási hely: Kína

Méretek: 17 x 6 x 6,4 cm

Anyaga: átlátszó műanyag

HASZNÁLATI UTASÍTÁS

- 1) Nyissa ki a csalétek tartó ajtaját: nyomja be és húzza felfelé a csapda végén található rekeszt.
Tipp: ne helyezzen csalétket az alagútba.
- 2) Helyezze el a csalétket (pl. csonthéjas magvak, gyümölcs, sajt) a rekeszre, majd csúsztassa vissza a rekeszt a helyére úgy, hogy a nyitott lyukak a csapda belseje felé nézzenek.
- 3) Állítsa be a csapdát: nyissa ki a rugós ajtót a csapda végén egyszerűen lenyomva azt, így az ajtó nyitott állapotban marad. Amikor az egér áthalad az ajtón, súlyának hatására az becsapódik mögötte, az egér pedig sértetlenül a csapdába kerül.
- 4) Engedje el az egeret: az elengedéshez csúsztassa ki a csalétek tartó rekeszt, és a lakókörnyezettől távolabb engedje szabadon az állatot.

Használat után mindenképpen fertőtlenítsse kezét!

HULLADÉKKEZELÉS

Óvjuk környezetünket!

A csomagoláshoz felhasznált anyagokat szétválogatva tegye a hulladékba. A kartont és papírt a papír, a fóliát a műanyag szelektív hulladékgyűjtőbe tegye.